

Centro d'eccellenza per l'Osteoporosi e i disturbi metabolici dell'osso

Il Centro d'eccellenza per l'Osteoporosi e i disturbi metabolici dell'osso è un ambulatorio in cui vengono trattate tutte le patologie dell'osso e del sistema scheletrico.

Servizio creato per il sociale, dedicato a tutte le età per risolvere in breve tempo il tuo problema

Soffri spesso di
Mal di Schiena?

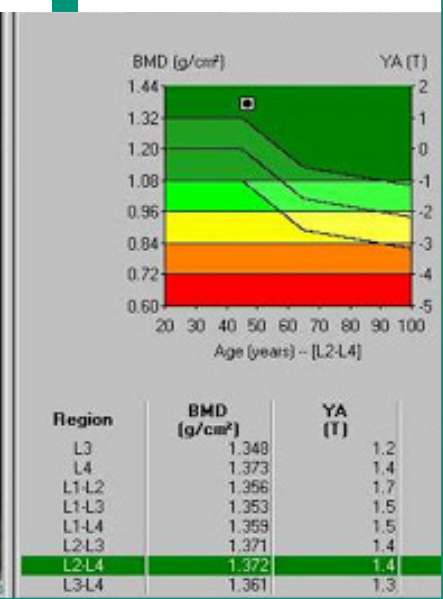
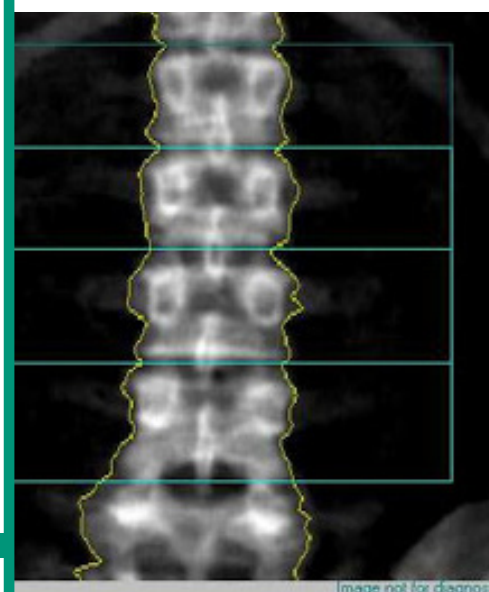
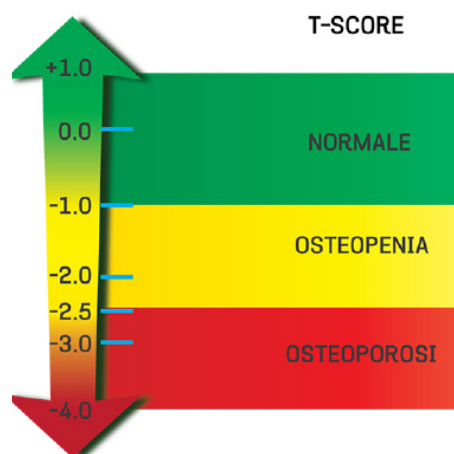
Hai dolore
all'anca?

Hai subito una
frattura?

Da quanto tempo
non effettui una
MOC?

Conosci la salute
delle tue ossa?

Hai carenza di
vitamina D?



Affida il tuo dolore al NOSTRO TEAM DI SPECIALISTI



Lo Specialista valuterà il problema per darti una risposta
in breve tempo e fornirti il miglior piano terapeutico

Segui gli STEP per accedere subito

Triage Telefonico

Chiama i numeri
0775 48 79 06 /
0775 17 41 655

o tramite messaggio 
370 325 1275

spiega il tuo problema,
così potrai fissare
un appuntamento
in una delle nostri sedi



F-Medical Group

Via Armando Fabi,41
03100 Frosinone
Tel +39 0775.1741655
Mobile +39 370.325 1245
prenotazioni@f-medical.it
www.f-medical.it

Aut.Reg. n. G00839 Dir.San. G.Cirillo

Kinetic Sport Center

Via Cona,86
03030 Castelliri
Tel/Fax +39 0775.1851077
Mobile +39 347.8479344
kineticsportcenter@gmail.com
www.kineticsportcenter.com

Aut.Reg. n. B03187/G00673

Kinetic Sport Center

Via Gaeta I Traversa n.9
03023 Ceccano
Tel +39 0775.1851077
Mobile +39 392.2625419
kineticsportcenter@gmail.com
www.kineticsportcenter.com

Aut.Reg. n. G11140

CTF Medical srl

Via Padre Ulisse Cascianelli n.8
06081 Assisi (PG)
Tel +39 075.3725112
info@ctfmedical.it
ctfmedical@pec-it
www.ctfmedical.it

Aut.Prot. 198417 del 5/11/2020

medical
group

Fmedical
group



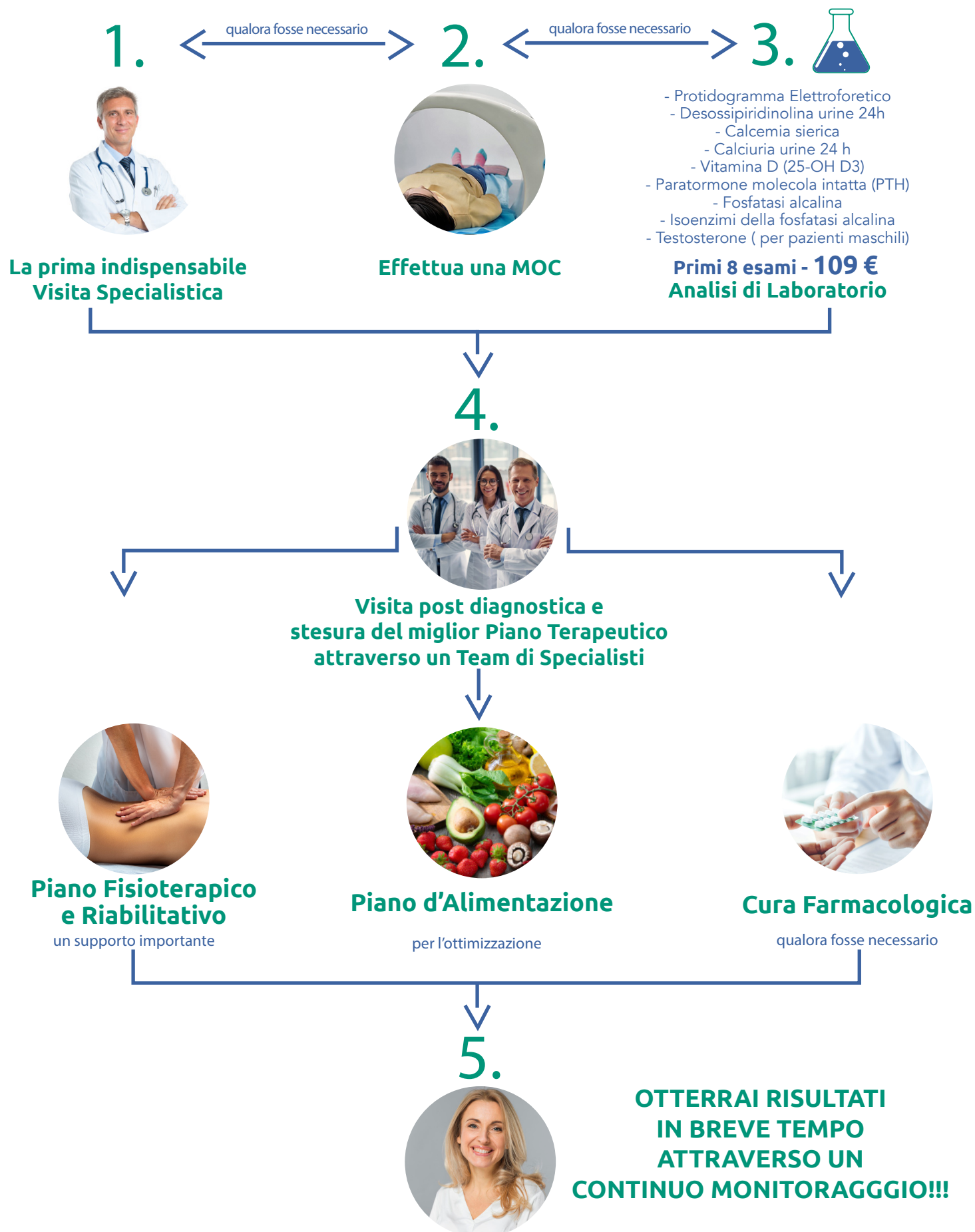
Amedical
group



FISIOTERAPIAITALIA

Centro di riferimento

Il nostro Percorso



Come avviene?

Lo Specialista, attraverso un'ottima valutazione effettuerà una diagnosi o sospetta diagnosi, e stilerà il miglior Piano Terapeutico. Su alcuni casi potrà richiedere un supporto diagnostico

1. Prima indispensabile Visita specialistica



2. Effettua una MOC

qualora fosse necessario



3. Analisi di laboratorio

qualora fosse necessario



4.

Dopo la visita post diagnostica un Team di Specialisti

potrà stilare il miglior
Piano Terapeutico



consegue:

Piano Fisioterapico



un supporto importante

Piano di Alimentazione



per l'ottimizzazione

Cura Farmacologica



qualora fosse necessario

medical
group

Fmedical
group



Amedical
group

TOP PHYSIO
QUALITY NETWORK
INNOVAZIONE ED ECCELLENZA IN FISIOTERAPIA
Centro di riferimento

FISIOTERAPIAITALIA
Centro di riferimento

Il Piano Fisioterapico è sviluppato dando particolare attenzione alla progressione dei carichi e riducendo al minimo eventuali ricadute.

FASE 1

Riduzione del dolore e dell'infiammazione



TRA LA FASE 1 E LA FASE 2

Idrokinesi Terapia



FASE 2

Recupero dell'articolarià e della flessibilità



FASE 3

Recupero della forza e della resistenza muscolare



FASE 4

Recupero della coordinazione



FASE 5

Recupero della gestualità



**Tornerai a
sorridere
senza dolori!!!**

**Inoltre verrai
monitorato
attraverso
controlli
periodici per
valutare il tuo
stato di salute**



**Risolvendo in breve tempo
il tuo problema!!!**

Cos'è il Centro d'eccellenza per l'Osteoporosi e i disturbi metabolici dell'osso?

Il Centro d'eccellenza per l'Osteoporosi e i disturbi metabolici dell'osso del Medical Group, nasce per prevenire, diagnosticare e trattare l'Osteoporosi e i disturbi metabolici dell'osso. Il Centro si impegna a fornire ai pazienti e alle loro famiglie le cure necessarie per diagnosticare e curare i disturbi ossei.

Dall'Osteoporosi all'iperparatiroidismo, alle malattie rare delle ossa, ci rendiamo conto che ogni caso è unico e merita un'assistenza premurosa e personalizzata.

Ci auguriamo di poter lavorare con i nostri pazienti, affrontando le loro specifiche esigenze ed offrendo al contempo opinioni di Specialisti per intervenire sullo stile di vita, sui fattori nutrizionali e sulle farmacoterapie, tutti elementi che possono promuovere una salute scheletrica ottimale.

Non esiste un modello "da manuale" che utilizziamo; piuttosto, il Centro d'eccellenza per l'Osteoporosi e i disturbi metabolici dell'osso del Medical Group promuove sempre le ultime novità nella ricerca, tecnologia e cura del paziente nel campo delle malattie metaboliche delle ossa, o disturbi della forza ossea, comunemente causati da anomalie dei minerali (come calcio o fosforo), vitamina D, massa ossea o struttura ossea.

L'Osteoporosi è il disturbo osseo metabolico più comune, sebbene vi siano molte condizioni che possono portare al deterioramento osseo, fratture o altre anomalie biochimiche. Con la consapevolezza che l'osso non è un oggetto inanimato, il modo in cui pensiamo al rimodellamento e alla qualità ossea è in continua evoluzione, nonché il modo di indirizzare al meglio ciò che apprendiamo ogni anno in modo che i nostri pazienti siano gestiti al meglio (stile di vita, farmacoterapia, altro).

Riunendo esperti in ossa, risorse, attrezzature e procedure, il Centro d'eccellenza per l'Osteoporosi e i disturbi metabolici dell'osso del Medical Group è un luogo conveniente in cui i pazienti possono ricevere cure complete.



Il nostro team multidisciplinare di esperti è dedicato alla prevenzione e al trattamento dei disturbi scheletrici e delle fratture e si basa su una filosofia di cura incentrata su un approccio completo alla salute delle ossa, collaborando per garantire un piano di trattamento personalizzato per ogni paziente in modo da fornire il miglior risultato possibile.

Le Unità che operano all'interno del Centro d'eccellenza per l'Osteoporosi e i disturbi metabolici dell'osso del Medical Group sono le seguenti: Ortopedia, Fisiatria, Endocrinologia, Reumatologia, Radiologia/Diagnostica per Immagini, Fisioterapia, Idrokinesiterapia, Reparto di Posturologia e Osteopatia.

Medical Group, quindi, mette a disposizione un Team di Esperti, formato dai Migliori Specialisti:

- Ortopedici;
- Fisiatri;
- Endocrinologi;
- Reumatologi;
- Nutrizionisti;
- Neurochirurghi;
- Tecnici radiologi.

Il Team costantemente coopera con il reparto di Fisioterapia e Riabilitazione composto da:

- Fisioterapisti;
- Massofisioterapisti;
- Osteopati;
- Chinesiologi;
- Posturologi.

I due reparti si relazionano e cooperano per attivare dei percorsi specifici, che vanno dalla corretta diagnosi allo sviluppo del Miglior Piano Terapeutico, che avrà come scopo il trattamento per l'Osteoporosi e i disturbi metabolici dell'osso con la riduzione al minimo della ricomparsa nel corso del tempo attraverso un programma di Mantenimento, ma anche uno specifico programma di Prevenzione della problematica.

L'obiettivo del Centro d'eccellenza per l'Osteoporosi e i disturbi metabolici dell'osso del Medical Group è quello di prendere in carico i pazienti e valutare nel minor tempo la problematica, individuare la corretta diagnosi e da lì sviluppare il Miglior Piano Terapeutico accompagnando il paziente lungo un percorso personalizzato.



Quali Patologie vengono trattate all'interno del Centro d'eccellenza per l'Osteoporosi e i disturbi metabolici dell'osso?

All'interno del Centro d'eccellenza per l'Osteoporosi e i disturbi metabolici dell'osso del Medical Group vengono trattate molti tipi di malattie ossee. In Sintesi la maggior parte delle patologie che andiamo a trattare sono le seguenti:

- Osteoporosi e osteopenia negli uomini e nelle donne;
- Osteoporosi dovuta a obesità o celiachia;
- Fragilità e fratture ricorrenti;
- Carenza di vitamina D;
- Iperparatiroidismo primario, secondario e terziario;
- Ipoparatiroidismo;
- Ipercalciuria (alto contenuto di calcio nelle urine);
- Malattia ossea di Paget;
- Osteoporosi indotta da steroidi;
- Perdita ossea indotta dalla chemioterapia;
- Perdita ossea pre-menopausa;
- Bassa densità ossea per l'età;
- Carenza di vitamina D / osteomalacia;
- Livelli di calcio nel sangue alti e bassi (iper e ipocalcemia);
- Disturbi del fosforo nel sangue alto e basso (iper e ipofosfemia);
- Osteodistrofia renale;
- Malattie ossee rare (osteogenesi imperfetta, osteopetrosi, rachitismo ereditario, osteomalacia indotta da tumore, ipofosfatasi, displasia fibrosa e altre).



Quali sono le Unità Operative che operano all'interno del Centro d'eccellenza per l'Osteoporosi e i disturbi metabolici dell'osso?

- Ortopedia;
- Fisiatria;
- Endocrinologia;
- Reumatologia;
- Radiologia / Diagnostica per Immagini;
- Fisioterapia;
- Idrokinesiterapia;
- Reparto di Posturologia e Osteopatia.

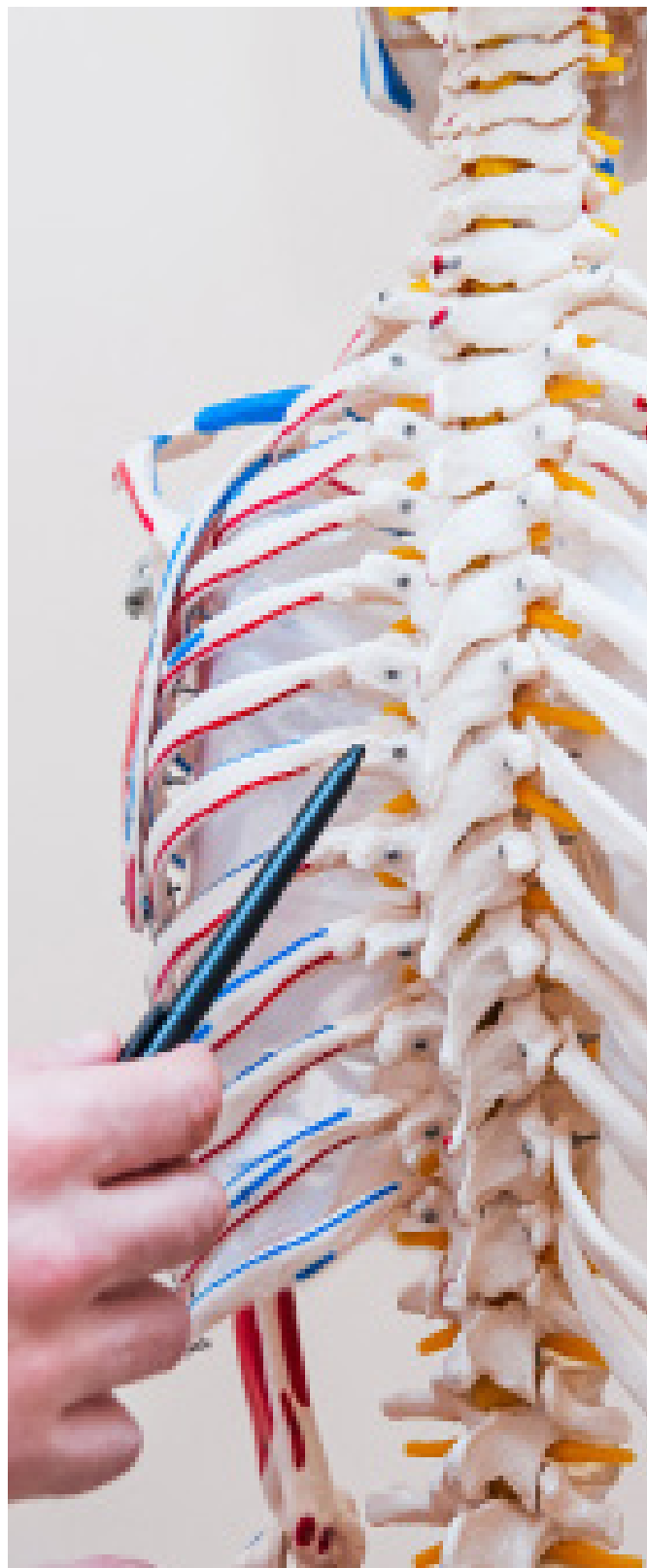


Quali sono i servizi e i trattamenti che offre il Centro d'eccellenza per l'Osteoporosi e i disturbi metabolici dell'osso?

Il Centro d'eccellenza per l'Osteoporosi e i disturbi metabolici dell'osso del Medical Group offre una varietà di servizi e opzioni di trattamento progettati per prevenire, diagnosticare e trattare i disturbi scheletrici. Esperti in endocrinologia, geriatria, ortopedia e infermieristica collaborano e lavorano con ogni paziente e famiglia per sviluppare piani di trattamento personalizzati. Il nostro obiettivo è offrire ai pazienti uno "sportello unico" quando vengono per gli appuntamenti.

I servizi e le opzioni di trattamento includono:

- Valutazioni complete dell'osteoporosi e valutazioni di esperti dei disturbi scheletrici
- Scansione in loco della densità ossea MOC DEXA (colonna vertebrale, anca, avambraccio, valutazione delle fratture vertebrali) con un tecnologo certificato
- Infusioni di bifosfonati in loco (Reclast, Zometa)
- Iniezioni sottocutanee in loco di denosumab (Prolia)
- Insegnamento della terapia anabolica in loco (teriparatide / Forteo, abaloparatide / Tymlos)
- Insegnamento dell'iniezione di ipoparatiroidismo in loco (PTH / Natpara)
- Terapia in loco per ipofosfatasi legata all'X (XLH) (burosumab / Crysivita)
- Raggi X in loco
- Valutazioni nutrizionali
- Equilibrio e allenamento della forza
- Sviluppo di programmi di attività fisica su misura
- Valutazione e prevenzione del rischio di caduta
- Biopsia ossea transiliaca e istomorfometria
- Imaging specializzato come paratiroide sestamibi-SPECT e scansioni ossee
- Consulto con chirurghi endocrini, ortopedici, testa e collo e neurochirurghi di grande esperienza
- Riabilitazione delle fratture



Gli esperti del Centro d'eccellenza per l'Osteoporosi e i disturbi metabolici dell'osso del Medical Group sono specializzati nell'esecuzione e nell'analisi delle scansioni della densità ossea MOC DEXA.

Una scansione DXA è sicura, non invasiva e indolore ed è uno dei modi più accurati per diagnosticare l'Osteoporosi. È anche comunemente usato per eseguire valutazioni istantanee di fratture vertebrali e rilevare fratture spinali precedentemente non riconosciute.

La National Osteoporosis Foundation suggerisce che le donne di età superiore ai 65 anni, gli uomini di età superiore ai 70 anni e chiunque con più di 50 anni di età, che abbia già avuto una frattura, dovrebbero sottoporsi a una scansione MOC DEXA. È anche raccomandato per le persone con condizioni che li predispongono alla perdita ossea, come trattamenti ormonali alla prostata o al cancro al seno, disturbi della paratiroide o della tiroide, alcuni farmaci come gli steroidi, quelli con perdita di altezza significativa, pazienti trapiantati e donne che hanno subito la menopausa prima dei 45 anni.

Gli Specialisti del Centro d'eccellenza per l'Osteoporosi e i disturbi metabolici dell'osso del Medical Group sono esperti che garantiscono accuratezza e precisione con ogni scansione. Dato che le MOC DEXA spesso aiutano i medici a fare una diagnosi, decidere sulla terapia, seguire i progressi del trattamento e monitorare i pazienti fuori dalla terapia, è fondamentale che queste scansioni siano eseguite correttamente.



Quali sono le modalità di accesso del Centro d'eccellenza per l'Osteoporosi e i disturbi metabolici dell'osso?

Il paziente potrà chiamare dal lunedì al sabato il Medical Group o presentarsi in sede.

Medical Group metterà a disposizione del paziente Medici Specializzati sull'Osteoporosi e sui disturbi metabolici dell'osso, i quali avranno il compito di effettuare una prima Visita e decidere se c'è bisogno di un approfondimento diagnostico a completamento della diagnosi (MOC DEXA, RX) per evidenziare e stilare la corretta diagnosi.

In seguito all'Esame Clinico e all'eventuale supporto Diagnostico, lo Specialista potrà pronunciare la diagnosi e di conseguenza stilare un Programma Terapeutico mirato al ridurre il dolore generato dall'Osteoporosi e da disturbi metabolici dell'osso, che potrà essere Farmacologico e/o Fisioterapico-Riabilitativo. Il programma Fisioterapico-Riabilitativo verrà stilato in considerazione del Paziente e del problema da cui è affetto.

Verrà sottoposto a delle sedute Fisioterapiche effettuate dai Migliori Fisioterapisti, Chinesiologi ed Osteopati.

Verrà stilato il Miglior Programma di Fisioterapia e Riabilitazione suddiviso in 5 fasi, con particolare attenzione sulla progressione dei carichi.

Da questo momento in poi, l'equipe Medica del Centro d'eccellenza per l'Osteoporosi e i disturbi metabolici dell'osso del Medical Group composta da Ortopedici, Fisiatri, Endocrinologi, Reumatologi e dagli Operatori dell'area Fisioterapica e Riabilitativa creeranno una sinergia fondamentale affinché il paziente possa essere seguito giornalmente e risolvere subito il proprio problema.

Infatti il paziente verrà seguito durante il suo percorso riabilitativo attraverso dei controlli periodici.



La nostra filosofia di cura Fisioterapica e Riabilitativa è basata su 5 fasi

La Filosofia di cura del Centro d'eccellenza per l'Osteoporosi e i disturbi metabolici dell'osso del Medical Group è suddivisa in 5 fasi, con particolare attenzione sulla progressione dei carichi al fine di ottimizzare al meglio la risposta del corpo alle stimolazioni a cui viene sottoposto. La progressione dei carichi è costantemente monitorata dal Team di Specialisti presenti e costantemente in contatto tra di loro.

L'Ambulatorio di Fisioterapia e Riabilitazione del Medical Group è un Centro di eccellenza, che è stato sviluppato per offrire i migliori risultati ai nostri pazienti.

Il Centro d'eccellenza per l'Osteoporosi e i disturbi metabolici dell'osso del Medical Group si avvale della collaborazione di diverse figure professionali, tutte altamente qualificate.

È IMPORTANTE ESEGUIRE SEMPRE UN GIUSTO TRATTAMENTO FISIOTERAPICO E RIABILITATIVO, INFATTI LA FILOSOFIA DI CURA DEL NOSTRO CENTRO È SUDDIVISA IN 5 FASI, DANDO PARTICOLARE ATTENZIONE ALLA PROGRESSIONE DEI CARICHI E RIDUCENDO AL MINIMO EVENTUALI RICADUTE.

FASE 1 - Riduzione del dolore e dell'infiammazione



Nel Mal di Schiena è fondamentale nella 1° FASE la riduzione della sintomatologia dolorosa e del quadro infiammatorio instauratosi attraverso l'utilizzo di sofisticate tecnologie Fisioterapiche (TECARTERAPIA, SISTEMA SUPERINDUTTIVO, IPERtermia, LASER ALTA POTENZA, CRIOLTRASUONO) e tecniche di Fisioterapia Manuale (MASSOTERAPIA, TECNICHE MIOFASCIALI, ecc).

TRA LA FASE 1 E LA FASE 2 - Idrokinesi Terapia



Contemporaneamente alla Fase 1 e 2 è possibile effettuare sedute di IDROKINESITERAPIA che risulta essere particolarmente efficace ai fini del recupero del movimento e della riduzione dell'ipomobilità (causata dalla sintomatologia dolorosa). Questa particolare metodica è basata sul movimento terapeutico in acqua la quale consente il rilassamento muscolare e il sollievo del dolore favorendo l'esecuzione dei movimenti e del corretto lavoro muscolare in assenza di gravità.

FASE 2 - Recupero dell'articolarietà e della flessibilità



Contestualmente alla 1° Fase e in relazione allo stadio del paziente si lavora al recupero del completo range di movimento della colonna in flesso-estensione, inclinazione e rotazione senza avvertire nessun tipo di dolore.

FASE 3 - Recupero della forza e della resistenza muscolare



L'obiettivo della 3° Fase è il ripristino della forza muscolare e il recupero della resistenza di tutti i muscoli legati alla colonna Vertebrale

FASE 4 - Recupero della coordinazione



L'obiettivo di questa fase è il recupero della coordinazione e del controllo propriocettivo del tronco, dei cingoli e degli arti inferiori attraverso recettori podalici

FASE 5 - Recupero della gestualità



L'obiettivo della quinta fase è, per la persona comune, il recupero delle normali gestualità della vita, per lo SPORTIVO, il recupero del gesto tecnico dello sport specifico che dovrà essere eseguito con precisione.

PREVENZIONE - Potremmo parlare per il MAL DI SCHIENA di uno Step di Mantenimento



Alla fine del trattamento il paziente sarà sottoposto a controlli periodici e trattamento osteopatici e posturologici, che possano ridurre al minimo l'insorgere di eventuali recidive legate al Mal di Schiena. Inoltre verrà consegnato al Paziente un programma che potrà eseguire con il suo Personal Training oppure in palestra o con chi riterrà più opportuno creando una sinergia.

Perché rivolgersi al Centro d'eccellenza per l'Osteoporosi e i disturbi metabolici dell'osso?

Il Centro d'eccellenza per l'Osteoporosi e i disturbi metabolici dell'osso del Medical Group è l'unico centro in Provincia di Frosinone dedicato all'Osteoporosi e a tutte le malattie ossee.

Il problema dell'Osteoporosi è di rilevanza mondiale, le persone più soggette sono le donne dopo la menopausa. L'Osteoporosi è legata maggiormente al procedere dell'età e generalmente le persone oltre i 50 anni, hanno un certo grado di osteoporosi.

Il Centro offre un'ampia gamma di servizi progettati per prevenire, diagnosticare e trattare molti tipi di malattie ossee. I nostri medici conoscono i disturbi ossei metabolici e hanno anni di esperienza clinica in endocrinologia, disturbi ossei metabolici, osteoporosi, carenza di vitamina D e disturbi di calcio e fosforo. Lavorano con i pazienti per progettare individualmente una dieta, uno stile di vita e regimi di trattamento efficaci per migliorare la salute scheletrica.

Grazie all'esperienza del nostro Team di Specialisti abbiamo realizzato un Protocollo Clinico Terapeutico dettagliato che garantisce ai nostri pazienti dei risultati duraturi nel tempo e riduce al minimo eventuali Recidive. Inoltre proponiamo un adeguato programma di Prevenzione specifico per il paziente.

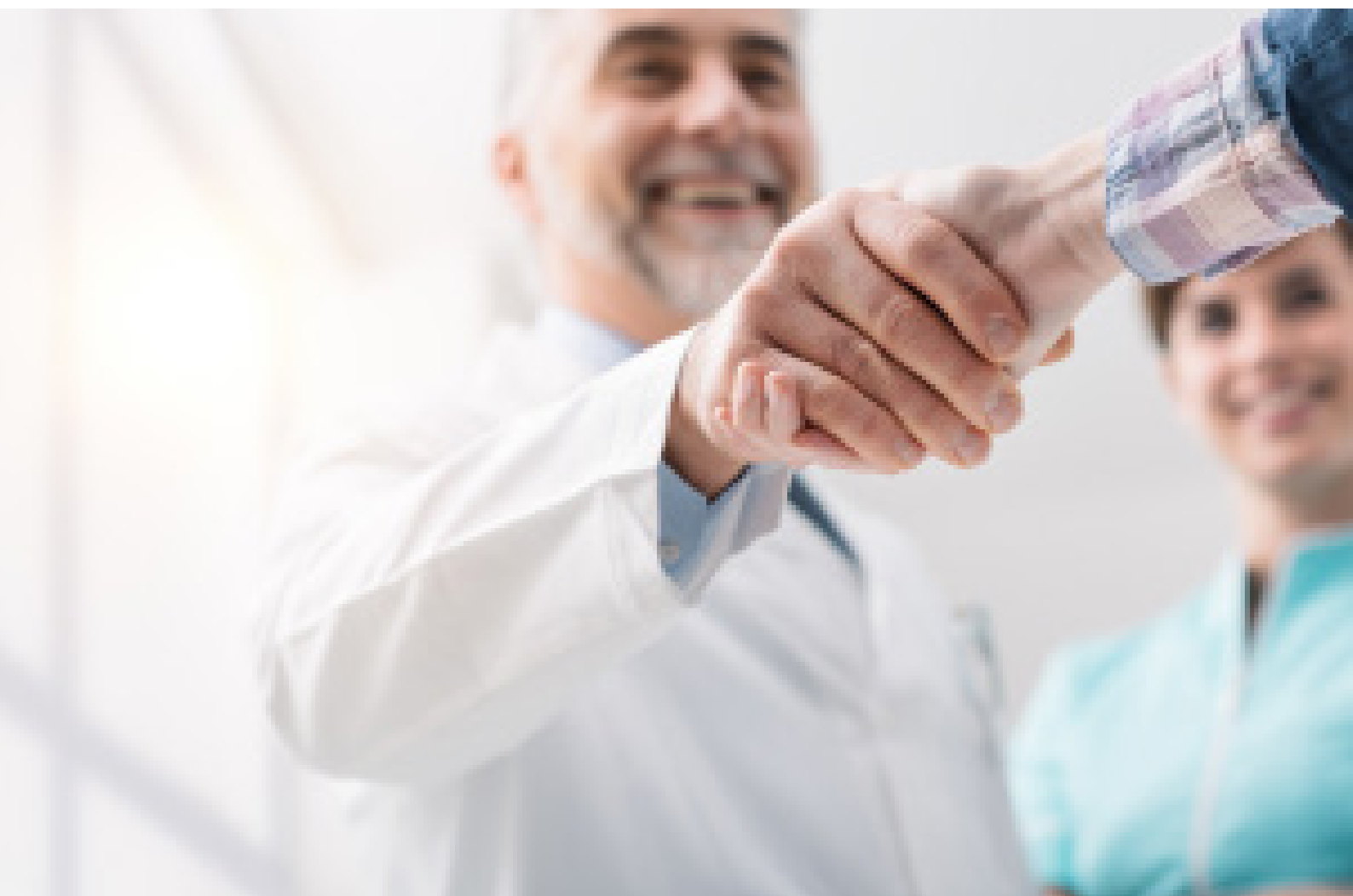
All'interno di Centro d'eccellenza per l'Osteoporosi e i disturbi metabolici dell'osso del Medical Group è possibile interagire con più Specialisti Iper-specializzati sull'Osteoporosi e i disturbi metabolici dell'osso. Il Team coopererà al fine di dare un'immediata risposta al paziente.



Il punto di forza del Centro d'eccellenza per l'Osteoporosi e i disturbi metabolici dell'osso del Medical Group è la quasi completa eliminazione delle liste di attese, questo per permettere ai pazienti di accedere al Centro d'eccellenza per l'Osteoporosi e i disturbi metabolici dell'osso del Medical Group in maniera veloce e risolvere il problema nel più breve tempo possibile, potendo tornare nel minor tempo possibile a svolgere la propria attività quotidiana.

Il dolore è un sintomo soggettivo la cui diagnosi non è così facile da individuare: la parte clinica, la semeiotica e un corretto esame anatomico funzionale, valutati sin dal primo momento da un professionista esperto ed iper-specializzato, rappresentano il giusto modus operandi per formulare una diagnosi corretta.

I problemi di qualsiasi distretto sono legati alla tipologia di paziente che abbiamo davanti, sono legati all'attività quotidiana che svolge, alla qualità della sua vita, alla tipologia di conformazione anatomica che presenta ed anche ad alcune patologie che possono essersi generate nel tempo. Tutto ciò non può essere seguito attraverso dei metodi generici, vecchi e standardizzati, ma c'è bisogno del giusto esame clinico e se necessario supportato da un esame diagnostico, di un approccio multidisciplinare e del giusto percorso terapeutico post clinico.



Testimonianze



“ Sono Rosa e mi sono rivolta al Centro Medical Group per fare dei controlli specifici per Osteoporosi. Ho trovato un Centro completo che mi ha seguito lungo tutto un percorso grazie a degli specialisti eccellenti. Sono stata monitorata costantemente ed ho apportato sostanziali modifiche alla mia vita quotidiana, specialmente attraverso un'alimentazione sana ed adeguata. Li consiglio vivamente. ”



“ Voglio consigliare il Centro specializzato in Osteoporosi all'interno di Medical Group, un centro moderno e qualificato. Ho deciso di fare un controllo qualche tempo fa a causa di un persistente dolore alla schiena ma non mi aspettavo che fosse legato a problematiche di Osteoporosi. Grazie all'equipe medica che mi ha seguito passo dopo passo ho decisamente migliorato la mia situazione. Ad oggi continuo a recarmi in struttura per seguire un percorso creato appositamente per il mio caso. Sono soddisfatta. ”



“ Sono Gianni e sono un paziente di Medical Group, voglio consigliare in particolar modo il Centro d'eccellenza per l'Osteoporosi e i disturbi metabolici dell'osso, per la sua qualità ed eccellenza di specialisti. Dopo una frattura mi è stata diagnosticata Osteoporosi e devo dire che dal momento in cui sono entrato nella struttura mi hanno seguito con costanza. Ho conosciuto specialisti eccellenti che allo stesso tempo si sono dimostrati persone disponibili e cordiali. Non mi aspettavo tale organizzazione tra i vari reparti, è un punto di riferimento per la provincia. ”



“ Sono Anna e consiglio il Centro Medical Group che mi ha accompagnato lungo un percorso per curare l'osteoporosi. Ho iniziato avendo dolore all'anca e mi sono rivolta al centro per fare una semplice visita di controllo. Da quel momento mi hanno sottoposto a delle visite specialistiche e ho fatto analisi apposite, dopo avermi diagnosticato osteoporosi ho seguito un piano terapeutico che comprendeva fisioterapia e un cambiamento per la mia alimentazione. Grazie a loro oggi sono tornata a vivere la mia quotidianità. ”